

# Elite

- 人因工程的設計與品質
- 極佳的耐用度
- 業界最大的扭力輸出

# Elite

## EVO 500 系列

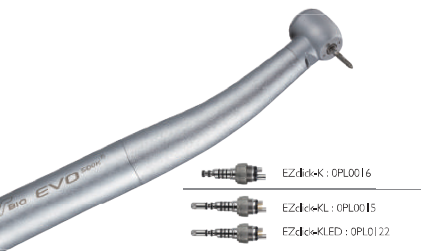


### EVO 500 T/M EVO 500 TL/ML

T:08010110  
M:08010112  
TL:08010109  
ML:08010111



- ▶ 強勁的扭力輸出，成功地提高治療成效。
- ▶ 輕量化、符合人體工學設計，大幅提升手握舒適感。
- ▶ 四孔噴水系統，加強冷卻效果。
- ▶ T/TL轉速：300,000~350,000 rpm、M/ML轉速：350,000~400,000 rpm。
- ▶ TT Bio EZclick接口。

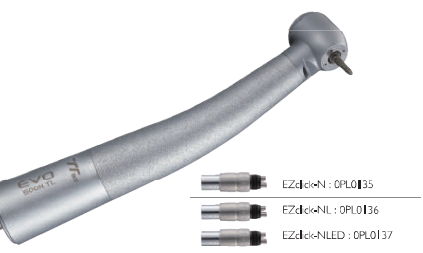


### EVO 500K-T/M EVO 500K-TL/ML

T:08010102  
M:08010104  
TL:08010101  
ML:08010103



- ▶ 強勁的扭力輸出，成功地提高治療成效。
- ▶ 輕量化、符合人體工學設計，大幅提升手握舒適感。
- ▶ 四孔噴水系統，加強冷卻效果。
- ▶ T/TL轉速：300,000~350,000 rpm、M/ML轉速：350,000~400,000 rpm。
- ▶ TT Bio EZclick-K KaVo® MULTIflex® 接口。

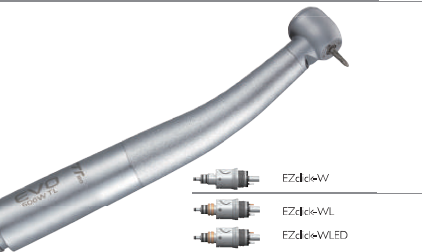


### EVO 500N-T/M EVO 500N-TL/ML

T:08010106  
M:08010108  
TL:08010105  
ML:08010107



- ▶ 強勁的扭力輸出，成功地提高治療成效。
- ▶ 輕量化、符合人體工學設計，大幅提升手握舒適感。
- ▶ 四孔噴水系統，加強冷卻效果。
- ▶ T/TL轉速：300,000~350,000 rpm、M/ML轉速：350,000~400,000 rpm。
- ▶ TT Bio EZclick-N NSK® Mach® 接口。



### EVO 500W-T/M EVO 500W-TL/ML

T:08010123  
M:08010125  
TL:08010122  
ML:08010124



- ▶ 強勁的扭力輸出，成功地提高治療成效。
- ▶ 輕量化、符合人體工學設計，大幅提升手握舒適感。
- ▶ 四孔噴水系統，加強冷卻效果。
- ▶ T/TL轉速：300,000~350,000 rpm、M/ML轉速：350,000~400,000 rpm。
- ▶ TT Bio EZclick-W W&H® Roto Quick® 接口。

## • 高扭力、低噪音、輕量化與舒適的握感

### • 四孔噴水系統

四孔噴水系統可以提供優良的冷卻效果，無論各種角度的操作均能提供永不間斷的高效冷卻。

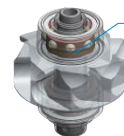


### • 全向性照明系統

光纖照明將提供25,000 LUX的明亮操作環境，讓牙醫師能更精確地在口腔內部完成工作，並降低眼睛疲勞。

### • 轉子功率

雷虎專利的增壓型轉子動力系統（TBS），能提供高達23W的扭力，高精度德製陶珠軸承可減少摩擦產生，有效降低震動與噪音，並提供較佳的使用壽命。



### • 高張力夾持系統

特殊高強度鋼材搭配高硬度碳化鎢鋼，讓雷虎的高張力夾持系統（HTC），具備較其他品牌更強大的夾持力與使用壽命。且其設計可以承受高達40,000次以上的按壓，卻依然保持強勁的夾持張力。



### • EZclick-KL

不同的機型可快速替換相對應的接口。



### • 鍛造鋼手機頭

精密的特殊鋼鍛造製程產生超高結構強度並輔以薄壁設計，創造出媲美鈦合金的強度與重量。

### • 按壓式按鈕換鑽針

更輕的按壓力道與快速更換鑽針系統。

### • 不銹鋼材質機身設計

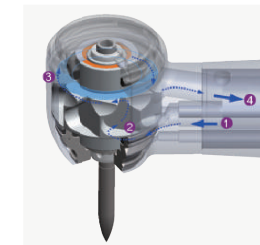
不銹鋼的材質具高耐腐蝕性，適合高溫清洗並且提供較佳的結構強度，進而提升手機耐用性。

### • 人性化設計防滑手柄

透過多道特殊表面處理，在平滑表面的前提下，具有較佳的防滑力及握感，並兼顧消毒確效，讓使用者可更舒適的操作。

### • 輕量化設計

減輕使用者手腕負擔及疲勞感。



### TBS專利增壓動力系統(註1)

當驅動空氣經由噴嘴驅動渦輪葉時，雷虎專利的增壓系統，藉由非對稱式葉片及帽蓋端導引槽，有效穩定紊流將梳理後的氣流加速排出，可以有效提升動態扭力，執行重切削時，將會明顯的感受出強大的扭力輸出。

- 1 驅動空氣噴嘴
- 2 非對稱式葉片
- 3 設殊設計的帽蓋可導引氣流
- 4 排氣接嘴

**全向性 LED 或是氬氣燈照明系統**  
全向性照明，內建式玻璃棒即使經過多次消毒，仍可確保高檔品質。

KaVo® 和 MULTIflex® 為 Kaltenbach & Voigt GmbH Co., Germany 註冊商標  
W&H® 和 Roto Quick® 為 W&H Dentalwerk Bürmoos GmbH, Austria 註冊商標  
NSK® 和 Mach® 為 NAKANISHI INC., Japan 註冊商標

註1：  
中華民國專利證號：M451947  
美國專利證號：US 2014/0212271 A1  
德國專利證號：202013100477.4  
日本專利證號：3182759  
中國專利證號：201320012786.X